



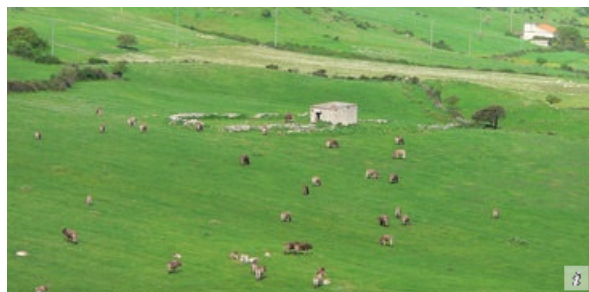
PROGRAMMA DI SVILUPPO RURALE

[Programma](#) [Bandi](#) [Beneficiari](#) [GAL](#) [Comitato Sorveglianza](#) [FAQ](#) [Notizie](#) [Contatti](#)[programma sviluppo rurale](#) > [gal](#)

GAL

[Notizie](#)[Piani di sviluppo locale](#)

GAL



I Gruppi di Azione Locale (GAL) sono raggruppamenti di partner che rappresentano sia le popolazioni rurali, attraverso la presenza degli enti pubblici territoriali (comuni, province e comunità montane), sia le organizzazioni degli operatori economici presenti nel territorio. I GAL attuano gli assi 3 e 4 del PSR nelle aree di competenza attraverso la predisposizione e attuazione dei Programmi di Sviluppo Locale (PSL), che rappresentano lo strumento programmatico per la definizione e l'attivazione della strategia di sviluppo locale che ogni GAL intende attuare per il perseguimento i due obiettivi prioritari: mantenimento e creazione di nuove opportunità occupazionali in aree rurali; miglioramento dell'attrattività dei territori rurali per le imprese e la popolazione.

I Gruppi di Azione Locale

GAL Sulcis – Iglesiente, Capoterra e Campidano di Cagliari**GAL Montiferru Barigadu Sinis Guilker Planargia e Campidano di Oristano (GAL Terre Shardana)****GAL Anglona Romangia**

Gal Nuorese, Baronia

GAL Marghine

GAL Coros - Goceano - Meilogu - Monte Acuto - Villanova (GAL Logudoro Goceano)

GAL Alta Gallura - Gallura

GAL Sarcidano - Barbagia di Seulo

GAL Distretto rurale Barbagia - Mandrolisai - Gennargentu - Supramonte

GAL SGT Sarrabus - Gerrei - Trexenta, Campidano di Cagliari, Sole, Grano, Terra**GAL Ogliastra****GAL Alta Marmilla e Marmilla****GAL Linas Campidano****I territori di riferimento [file.pdf]****I territori di riferimento nel dettaglio [file.pdf]****Visita il sito Rete Rurale Nazionale**

Programma finanziato dall'Unione Europea

© 2011 Regione Autonoma della Sardegna